

# FOLHA DE DADOS



## Motor Trifásico de Indução - Rotor de Gaiola

Cliente : Colhiasso e Miranda Ltda ME  
Referencia do cliente : contato@liloredutores.com.br

Linha do produto : W22 IR3 Premium Trifásico Código do produto : 11790015

Carcaça	: 160L	Tempo de rotor bloqueado	: 45s (frio) 25s (quente)
Potência	: 7.5 kW (10 HP-cv)	Elevação de temperatura	: 80 K
Número de polos	: 8	Regime de serviço	: S1
Frequência	: 60 Hz	Temperatura ambiente	: -20°C a +40°C
Tensão nominal	: 220/380 V	Altitude	: 1000 m
Corrente nominal	: 31.0/17.9 A	Grau de proteção	: IPW55
Corrente de partida	: 155/89.7 A	Método de refrigeração	: IC411 - TFVE
Ip/In	: 5.0	Forma construtiva	: B35D
Corrente a vazio	: 19.5/11.3 A	Sentido de rotação <sup>1</sup>	: Ambos
Rotação nominal	: 875 rpm	Nível de ruído <sup>2</sup>	: 54.0 dB(A)
Escorregamento	: 2.78 %	Método de partida	: Partida direta
Conjugado nominal	: 60.4 ft.lb	Massa aproximada <sup>3</sup>	: 327 lb
Conjugado de partida	: 190 %		
Conjugado máximo	: 229 %		
Classe de isolamento	: F		
Fator de serviço	: 1.25		
Momento de inércia (J)	: 4.79 sq.ft.lb		
Categoria	: N		

Potência	50%	75%	100%	Esforços na fundação Tração máxima : 503 lb Compressão máxima : 830 lb
Rendimento (%)	88.0	89.5	89.5	
Cos Φ	0.51	0.64	0.71	

Perdas nos pontos de operação normativos (rotação;conjugado), em relação a potência nominal

P1 (0,9;1,0)	P2 (0,5;1,0)	P3 (0,25;1,0)	P4 (0,9;0,5)	P5 (0,5;0,5)	P6 (0,5;0,25)	P7 (0,25;0,25)
11.5	10.3	10.0	6.2	4.8	3.6	2.8

	<u>Dianteiro</u>	<u>Traseiro</u>
Tipo de mancal	: 6309 ZZ C3	: 6209 ZZ C3
Vedação	: V'Ring	: V'Ring
Intervalo de lubrificação	: -	: -
Quantidade de lubrificante	: -	: -
Tipo de lubrificante	: Mobil Polyrex EM	

Observações  
www.liloredutores.com.br

Esta revisão substitui e cancela a anterior, a qual deverá ser eliminada.  
(1) Olhando a ponta de eixo dianteira do motor.  
(2) Medido a 1m e com tolerancia de +3dB(A).  
(3) Massa aproximada sujeito a alteração após fabricação.  
(4) Em 100% da carga nominal.

Os valores indicados são valores médios com base em ensaios e para alimentação em rede senoidal, sujeitos as tolerancias da norma ABNT NBR 17094.

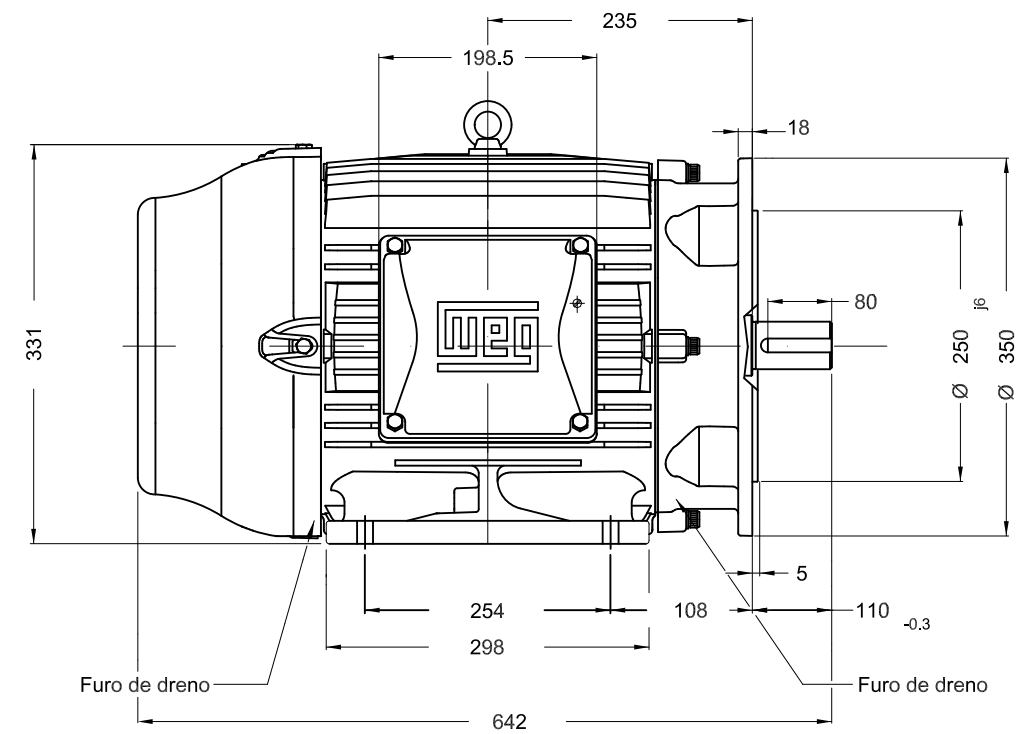
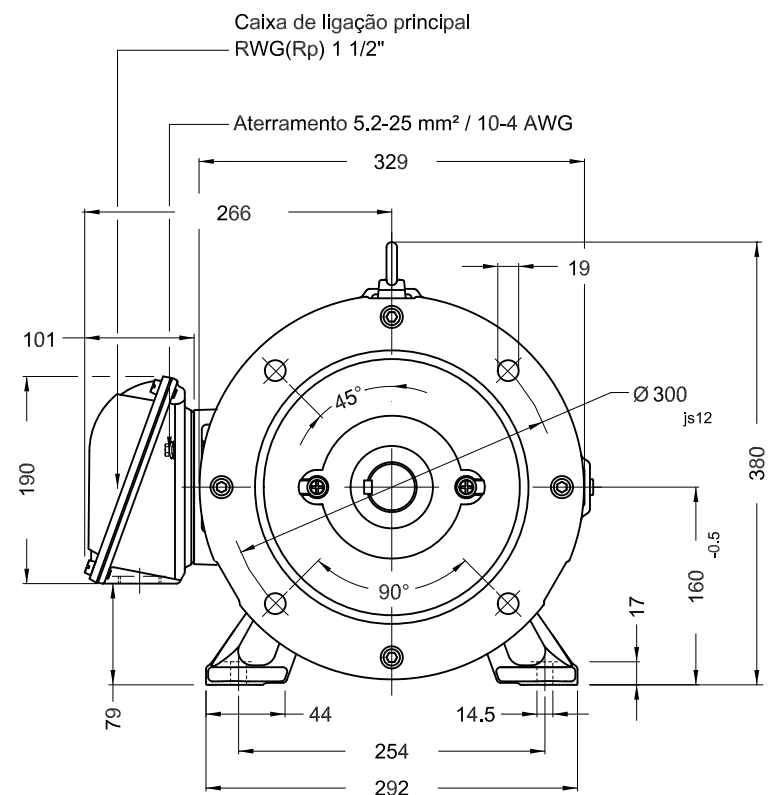
Rev.	Resumo das modificações	Executado	Verificado	Data
Executor				
Verificador				
Data	16/05/2023		Página 1 / 1	Revisão

1 2 3 4 5 6

A

B

C

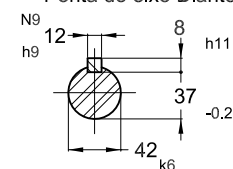


D

E

Sem parafuso nivelamento vertical  
 Cor RAL 5009  
 Plano de pintura 203A  
 Forma construtiva B35D

Ponta de eixo Dianteira



7.5 kW (10 HP-cv) 08 Polos 60 Hz A

ECM		LOC	RESUMO MODIFICAÇÃO			HYBRISUSER					00
EXECUTOR	HYBRISUSER		MOTOR TRIF. W22 IE3			EXECUTADO	VERIFICADO	LIBERADO	DATA	VER	
VERIFICADOR			CARÇAÇA 160L IPW55 TFVE								
LIBERADOR											
DATA LB.		WMO	Jaragua do Sul	Engenharia de Produto							

PREVIEW  
 WDD 00

